

Progress Eco S.A.
Metal Fabrics & Grilles
Specialized Producer

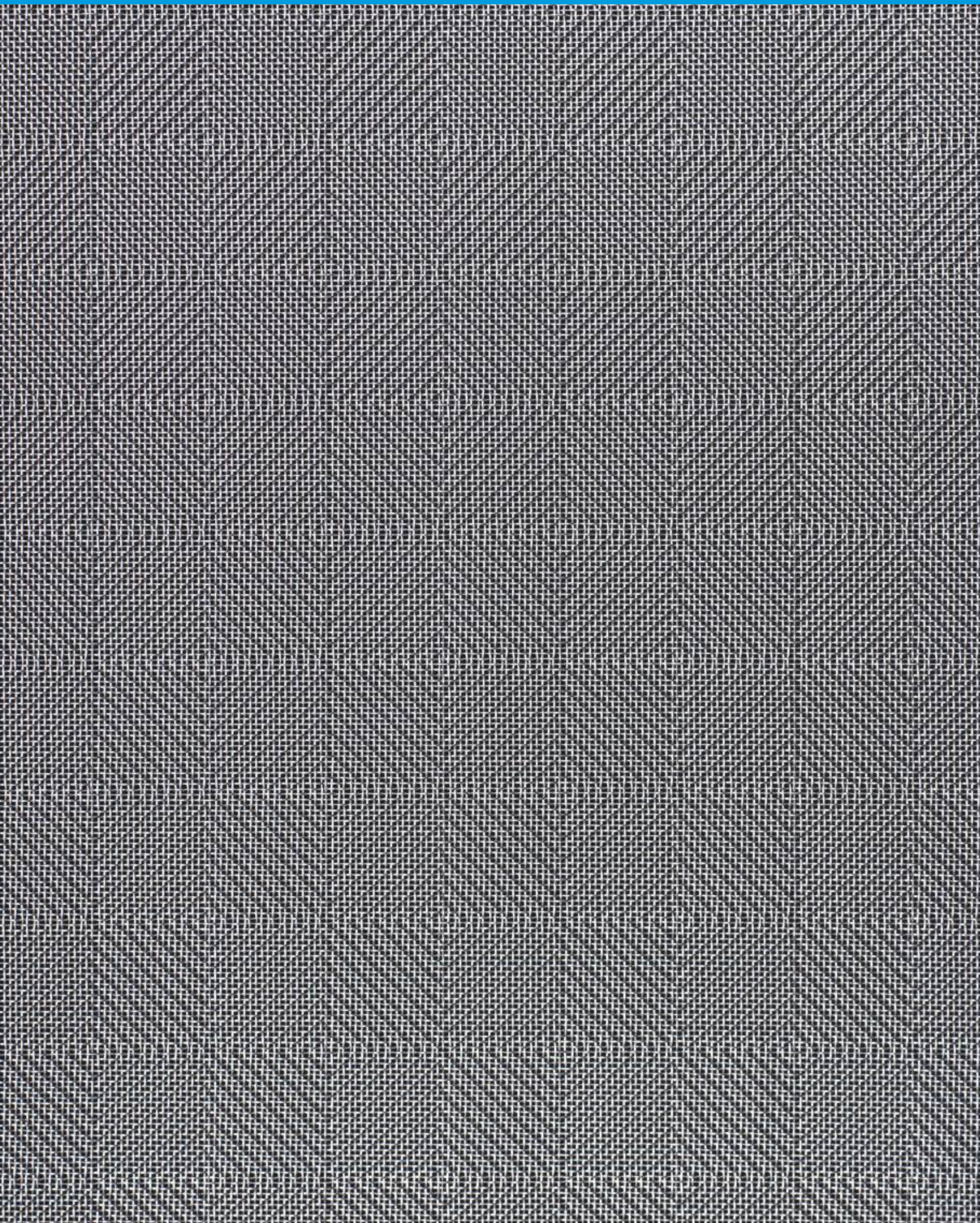


design

PISCES P12010

Siatka pleciona / Woven wire / Metallgewebe / En grillage ondulé

Progress[®]
Industry Group





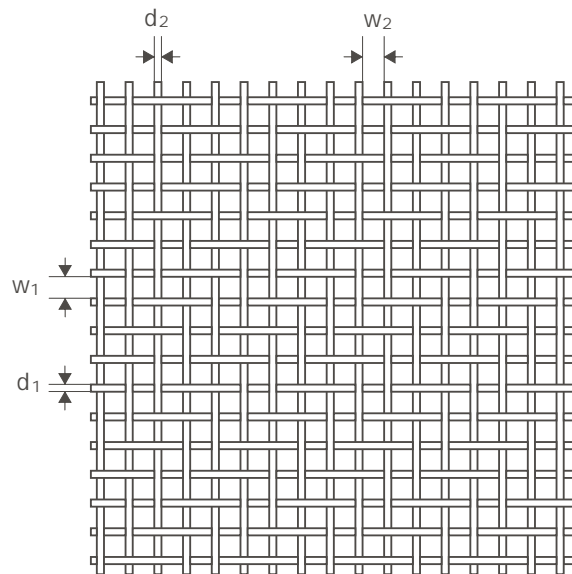
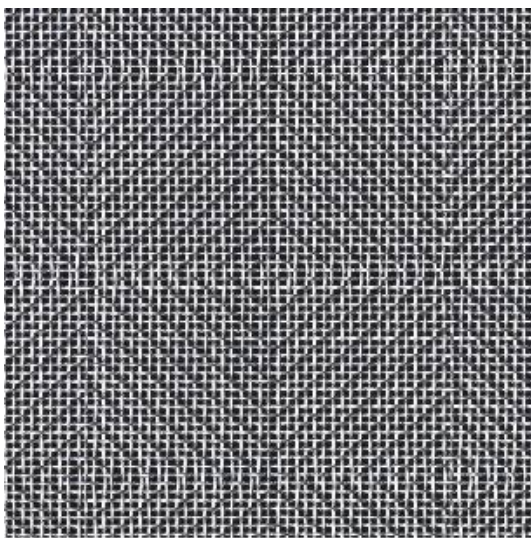
	Dane techniczne	Technical data	Technische Daten	Données techniques
34,00%	Prześwit	Open area	Freie Fläche	Trémie
0,7x0,7 mm	Oczko	Mesh	Maschenweite	Maille
2,80 kg/m²	Waga	Weight	Gewicht	Poid
1,0 mm	Grubość siatki	Thickness	Gesamtdicke	Epaisseur
2000 mm	Szerokość (max.)	Width (max.)	Breite (max.)	Largeur (max.)
	Materiał	Material	Werkstoff	Matériau
	AISI 304L	AISI 304L	AISI 304L	AISI 304L

Dostępne warianty wykonania siatek o innych parametrach technicznych oraz wzorach, zgodnie z wymaganiami projektowymi

Alternative parameters of woven wire mesh available, according with a project's requirements.

Erhältlich sind auch Metallgewebevarianten mit anderen technischen Parametern und Gewebemustern gemäss Projektanforderungen.

Disponibilité des variantes des mailles avec autres paramètres techniques et modèles, conformes aux exigences du projet



Zastosowanie

- Elewacje i fasady
- Sufity metalowe
- Ostony przeciwsłoneczne
- Balustrady i balkony
- Ogrodzenia i kratki
- ✓ Pokrycia i obudowy
- ✓ Ścianki działowe i przegrody
- ✓ Meble
- Kratki wentylacyjne
- Kratki podłogowe
- Odwodnienia

Application

- Facades and frontages
- Metal ceilings
- Sunshades and sunblinds
- Balustrades
- Safety fences and grids
- ✓ Claddings and casings
- ✓ Partitions
- ✓ Furniture
- Ventilation grills
- Floor gratings
- Drainage gratings

Anwendungen

- Fassaden
- Metalldecken
- Sonnenschutz
- Geländer und Balkone
- Zäune und Gitter
- ✓ Verkleidungen und Gehäuse
- ✓ Trennwände und Raumteiler
- ✓ Möbel
- Lüftungsgitter
- Fussbodengitter
- Entwässerungen

Utilisation

- Façades
- Faux plafonds métalliques
- Par-soleil
- Balustrades et garde-corps
- Clôtures et grillages
- ✓ Habillage et revêtement
- ✓ Cloisons
- ✓ Meubles
- Grilles de ventilation
- Grilles de sol
- Drainage